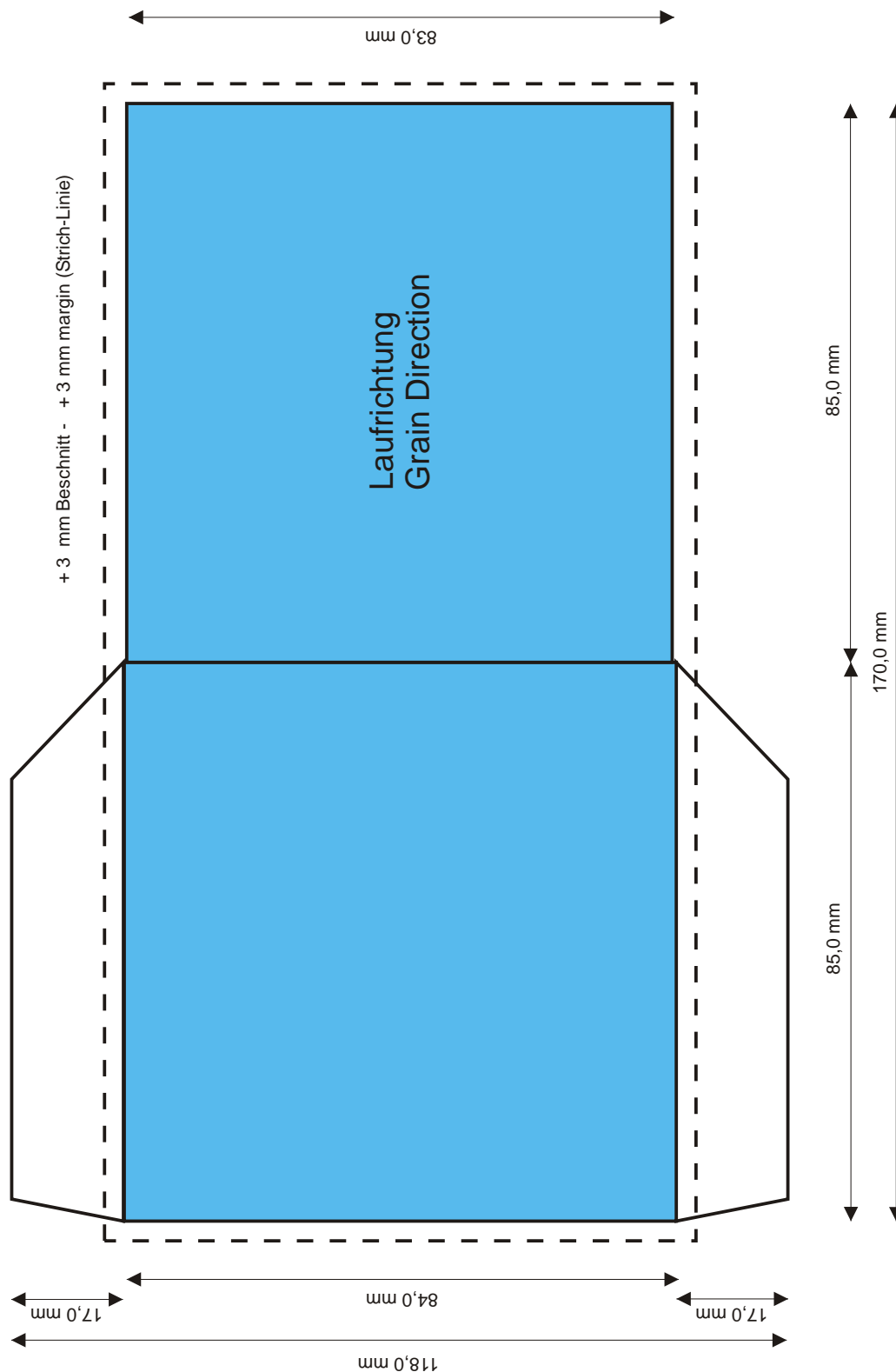




Hintergrundbilder müssen bis zu den Hilfslinien angelegt werden, damit keine Schnittkanten zu sehen sind!
Bilder/Bitmaps bitte mit einer Auflösung von 300dpi und Farbmodus CMYK (4-fbg.) oder Graustufen (1-fbg.) anlegen!



bedruckbare Fläche - printable space